

Tefal®

راهنمای عملکرد اتو مدل
GV9620 , GV9612



تنها گارانتی معتبر محصولات **تفال** در ایران

قبل از شروع کار با دستگاه دفترچه راهنما را با دقت مطالعه فرمایید.

دفترچه راهنمای اتو تفال

مدل Gv9620, GV9612

قدرت 2600-3000 وات

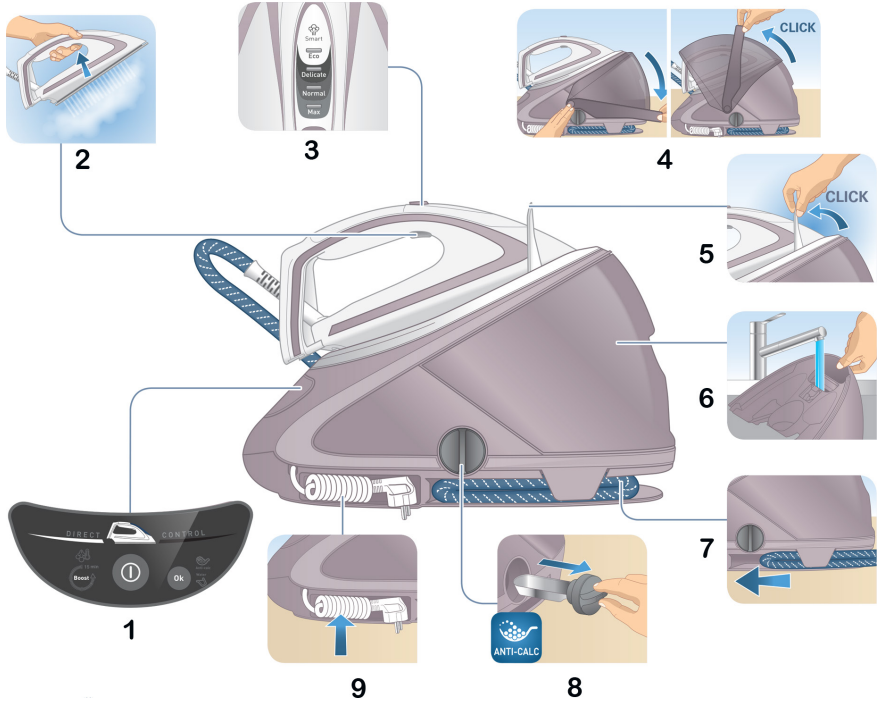
حفاظت های مهم:

- قبل از استفاده لوازم برقی اقدامات احتیاطی اساسی از جمله موارد زیر را رعایت کنید.
- * از دستگاه به غیر از کاربرد مورد نظر خود، استفاده دیگری نکنید.
- * از این دستگاه در فضای بیرون از خانه استفاده نکنید.
- * خدمات پس از فروش این دستگاه هیچ گونه مسئولیتی در قبال آسیب های ناشی از استفاده نادرست این دستگاه را قبول نخواهد کرد.
- * دستگاه به هیچ عنوان در دسترس کودکان و افراد ناتوان قرار نگیرد، در صورت نزدیک شدن کودکان و افراد ناتوان به دستگاه نظارت از نزدیک ضروری است.
- * کودکان باید سرپرستی و نظارت شوند تا اطمینان حاصل شود که با وسیله بازی نمی کنند.
- * سیم دستگاه را در سطح داغ، لبه میز و یا برعکس رها نکنید.
- * همیشه با دستگاه روی سطح صاف، جامد، تمیز و خشک کار کنید.
- * قطعات دستگاه را تحت هیچ شرایطی باز نکنید.
- * لوازم خانگی تفال تمام استانداردهای ایمنی را رعایت کرده است، بنابراین در صورتی که سیم و یا بدنه دستگاه آسیب دید، حتماً به خدمات پس از فروش شرکت زینو تجارت الوند، نمایندگی های مجاز و یا افراد کار بلد برای تعمیر دستگاه مراجعه نمایید، به هیچ عنوان خودتان تعمیرات دستگاه را انجام ندهید.
- * هرگز با دست مرطوب با دستگاه کار نکنید.
- * برای استفاده از لوازم جانبی فقط از لوازمی که توسط سازنده دستگاه توصیه می شود استفاده کنید.

اخطار

- * دستگاه را از کودکان دور نگه دارید.
- * بسته بندی دستگاه را به درستی از آن جدا کنید.
- * لطفاً بسته بندی دستگاه را در زباله بازیافت بریزید.
- * تمامی برچسب های کف دستگاه را جدا کنید.
- * قبل از استفاده کف اتو را تمیز کنید.
- * این دستگاه فقط برای مصارف خانگی مناسب می باشد.
- * قبل از استفاده بررسی کنید که ولتاژ پریز برق با دستگاه مطابقت داشته باشد.
- * توصیه می شود این دستگاه را در مکان هایی که دارای سیم ارت می باشد استفاده کنید.
- * قبل از اتصال کابل دستگاه به منبع برق از خشک بودن آن مطمئن شوید.
- * هنگام استفاده از دستگاه مطمئن شوید جسم سنگینی روی کابل دستگاه قرار ندارد.
- * دستگاه را در زمان استفاده به صورتی قرار دهید تا احتمال افتادن دستگاه وجود نداشته باشد و خطری شما را تهدید نکند.
- * هرگز سیم برق را با دست های مرطوب به منبع برق وصل نکنید.

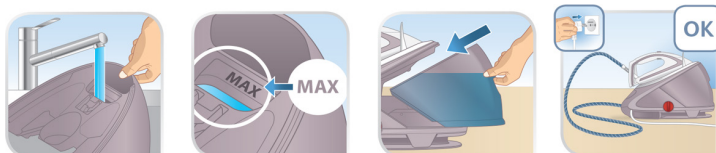
معرفی دستگاه:



- ۱ - صفحه تنظیمات ، on/off
- ۲ - دکمه بخار
- ۳ - صفحه تنظیمات دما
- ۴ - پوشش محافظ دستگاه
- ۴ - سیستم قفل
- ۵ - مخزن آب
- ۷ - سیم بخار
- ۸ - فیلتر رسوب گیر
- ۹ - سیم برق

قبل از استفاده :

قبل از اتصال دستگاه به برق ، مخزن آب را از دستگاه جدا کرده و تا علامت **max** از آب شیر پر ، سپس سیم برق را به پریز متصل نمایید .



دستگاه را روشن کرده و با استفاده از دکمه **MODE** روی دسته اتو ، درجه مورد نظر را انتخاب نمایید ، چراغ درجه انتخاب شده شروع به چشمک زدن می نماید . بعد از ثابت شده چراغ ، دستگاه آماده استفاده می باشد .



برای تولید بخار بیشتر در حالت افقی ، دکمه بخار را همانند تصویر مقابل ، سه بار به صورت متوالی فشار دهید .



SMART بخار قوی پیوسته :

برای استفاده از قویترین حجم بخار ، حالت **SMART** را با استفاده از دکمه **MODE** روی دسته فعال نمایید .

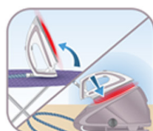
چراغ **SMART** شروع به چشمک زدن می کند ، بعد از ثابت شدن چراغ ، دستگاه آماده استفاده می باشد .

* در این وضعیت دستگاه به صورت مداوم و پیوسته بدون نیاز به فشردن دکمه بخار زیر دسته بیشترین حجم بخار را تولید می کند .

توجه نمایید که این بخار فقط در صورتی تولید می شود که دستگاه به صورت افقی قرار گرفته باشد و در حالت ایستاده یا قرار داده شده روی مخزن آب بخار به صورت خودکار قطع می شود .



AUTO



STOP



STOP



BOOST بخار قوی ناپیوسته :

دستگاه در حالت **BOOST** بالاترین دما و بیشترین حجم بخار را تولید می کند .
 برای استفاده از این حالت ، ابتدا دکمه **BOOST** روی صفحه تنظیمات را فشار دهید ، در این
 زمان چراغ حالت **MAX** بر روی صفحه تنظیمات روی دسته دستگاه روشن می شود ، اگر چراغ
MAX به صورت چشمک زن بود ، منتظر شده تا چراغ ثابت شود .
 برای تولید بخار دکمه زیر دسته را باید فشرده شود ، از این وضعیت بخار قادر به تولید بخار
 عمودی و افقی می باشد .

* زمان استفاده مداوم از وضعیت **BOOST** ، ۱۵ دقیقه بوده و دستگاه بعد از این زمان به صورت
 اتوماتیک از حالت **BOOST** خارج می شود .
 (بعد از ۱۵ دقیقه استفاده چراغ **BOOST** در حالت چشمک زن قرار گرفته و بعد از ۱۰ ثانیه
 خاموش می شود)



* روشن شدن چراغ **water** ، نشان دهنده اتمام آب مخزن می باشد .

در این زمان دستگاه را خاموش و از پریز برق جدا نمایید، سپس مخزن
 آب را از دستگاه جدا کرده و از شیر آب پر نمایید ، مجدد دستگاه را
 روشن و دکمه **OK** را فشار دهید .



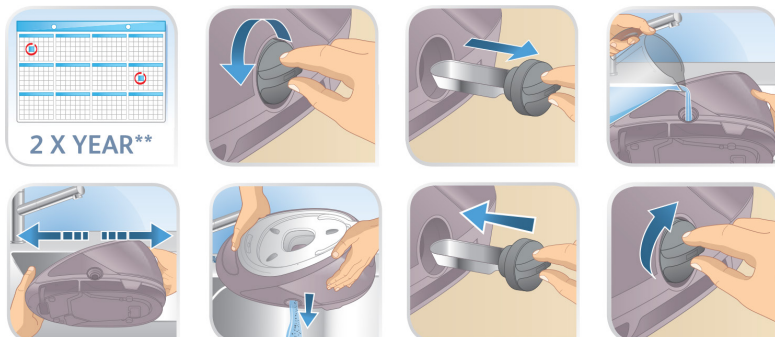
شستشو و رسوبگیری دستگاه :

زمانیکه چراغ هشدار رسوب **Anti calc** روی صفحه تنظیمات روشن شود
 دستگاه را به صورت ذیل رسوب گیری نمایید :

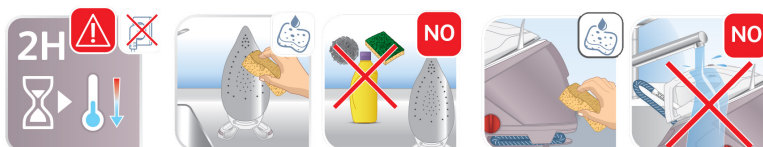
۱ - دستگاه را خاموش و از پریز برق جدا نمایید ، بعد از خنک شدن دستگاه ، فیلتر رسوب گیر
 روی مخزن بخار را همانند تصویر باز و از دستگاه خارج نمایید ، فیلتر را با آب شسته و در جای
 خود قرار دهید .سپس دستگاه را روشن کرده و دکمه **OK** را فشار دهید .



۲ - شستن مخزن بخار دستگاه را دو بار در سال به صورت ذیل انجام دهید :
ابتدا دستگاه را خاموش و از پریز برق جدا نمایید ، بعد از پایین آمدن دمای دستگاه ، فیلتر رسوب گیر را به همانند تصویر ذیل از مخزن بخار جدا و از همان محل حدود ۰.۵ لیتر آب در مخزن ریخته و در جای مناسبی به سمت چپ و راست حرکت دهید ، سپس آب را از جای فیلتر رسوب خالی نمایید .
فیلتر رسوب گیر را در جای خود قرار دهید ، دستگاه آماده استفاده می باشد .

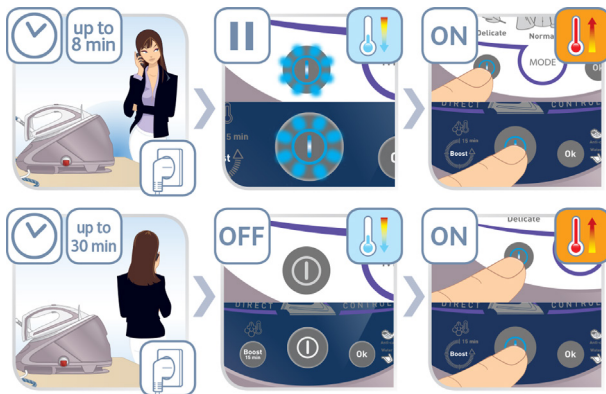


* حتما توجه نمایید ، برای تمیز کردن کف اتو و بدنه دستگاه فقط از ابر نرم مرطوب به آب استفاده شود .

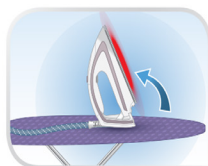


Auto-off خاموشی خودکار :

در صورتیکه دستگاه مدتی بدون استفاده قرار گیرد بعد از ۸ دقیقه به صورت خودکار در حالت استند بای قرار گرفته و شروع به کاهش دما نموده و بعد از ۳۰ دقیقه به طور کامل خاموش می شود و برای استفاده مجدد باید دکمه **ON / OFF** را فشار داده و منتظر بمانید تا دستگاه آماده استفاده شود .



* حتما توجه نمایید که این دستگاه فقط بر روی مخزن و یا پایه اتو قرار داده شود



ضمانت‌نامه GUARANTEE

شرکت زینو تجارت

ساحل اروند (سهامی خاص)

زینو گارانتی، تنها گارانتی معتبر محصولات **تفال** در ایران



مشتری گرامی

لطفا در هنگام خرید کالا به نکات زیر دقت فرمایید:

- 1- استفاده از خدمات پس از فروش صرفا با ارائه کارت ضمانت نامه صورت می پذیرد لذا در حفظ و نگهداری آن کوشا باشید.
- 2- کالا از لحاظ ظاهری سالم و کامل تحویل گرفته شود. کمبود لوازم جانبی شامل گارانتی نمی شود.
- 3- هرگونه صدمات ناشی از تعمیر توسط افراد غیر مجاز، حمل و نقل، شکستگی، استفاده نادرست، نوسانات برق و تغییر رنگ شامل گارانتی نمی باشد.
- 4- لوازم جانبی و قطعات مصرفی مانند تیغه، شبکه، باتری، کویل، فیلتر و ... مشمول گارانتی نمی باشد.
- 5- از شستشوی قطعات فلزی در ماشین ظرفشویی خودداری نموده و برای شست و شو صرفا از مایع ظرفشویی استفاده نمایید.
- 6- جهت اطلاع از مراکز معتبر و نحوه دریافت خدمات پس از فروش با شماره ۰۱۰۳۹۰۸۸۷۰۲۱-۰۲۱ و ۰۲۱۰۳۹۷۳۴۳۰۲۰ تماس حاصل نمایید.



توجه:

لطفا قبل از اولین استفاده ، دفترچه راهنمای
محمول را در سایت شرکت زینو تجارت مطالعه نمایید.
www.zino-group.com



Info@zino-group.com

نشانی: تهران، خیابان میرزای شیرازی، نزدیکی به تقاطع خیابان شهید بهشتی، کوچه شهدا، پلاک ۱۹، طبقه ۵